

TATO DOKUMENTACE NENAHRADZUJE PROVADĚCÍ PROJEKT, VEŠKERÉ ROZMĚRY JE TŘEBA Ověřit PŘÍMO NA STAVBĚ !!!

STAVBA: BÝVALÝ AREÁL OKULA  
TANVALD, OKRES JABLONEC NAD NISOU  
STUPEŇ: DOKUMENTACE STAVAJÍCÍHO STAVU

OBJEDNATEL: BRONCO SC spol. s.r.o.

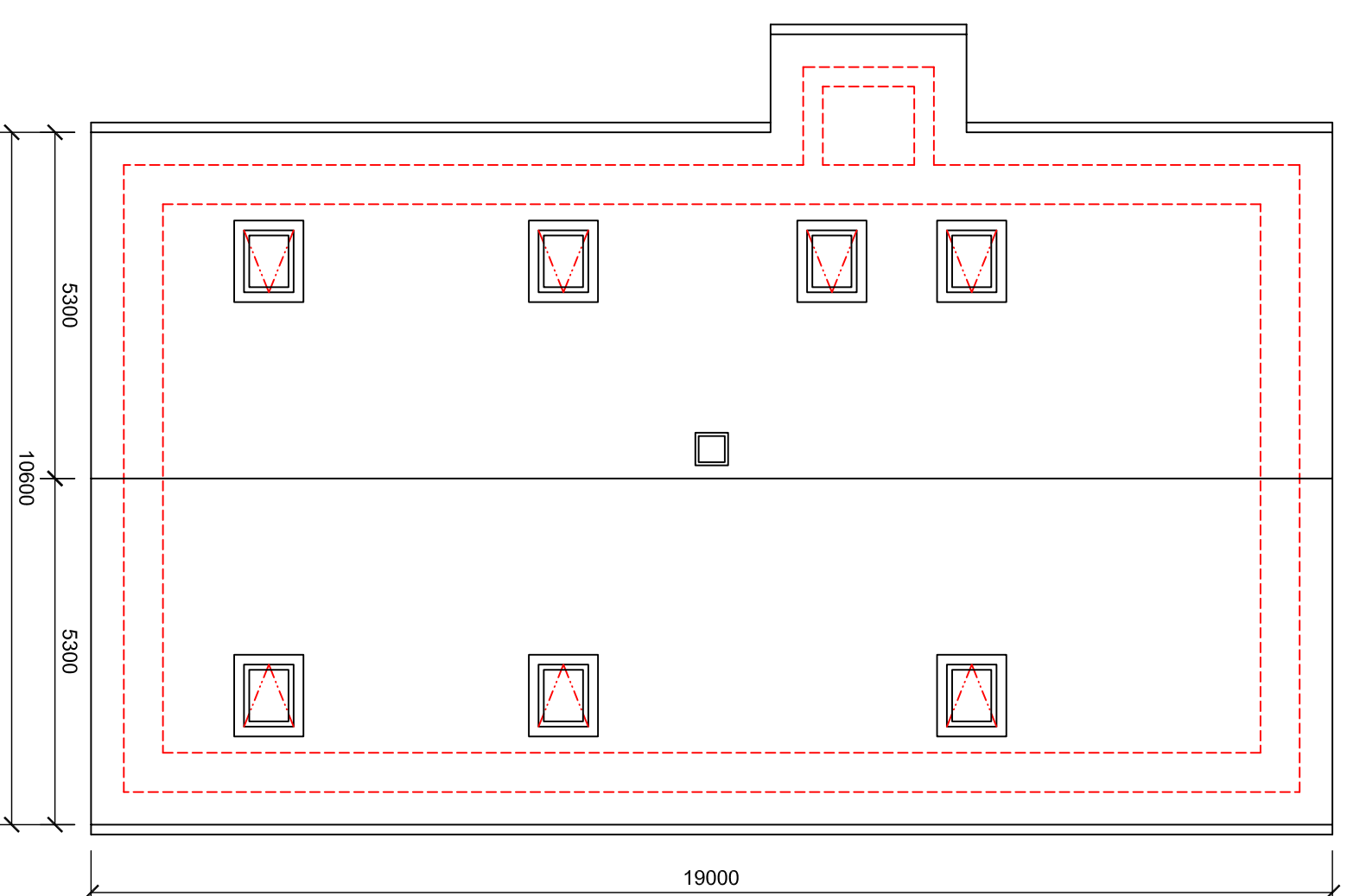
AUTOR PROJEKTU: ing. ZDENĚK MAUR, VACLAV JELINEK

ČÁST: OBJEKT ČP. 28

PRÍLOHA: C05 PŮDORYS STŘECHY

DATAUM: 02. 10. 2007

MĚŘÍTKO: 1:100



TATO DOKUMENTACE NENAHRADZUJE PROVADĚCÍ PROJEKT, VEŠKERÉ ROZMĚRY JE TŘEBA Ověřit PŘÍMO NA STAVBĚ !!!

STAVBA: BÝVALÝ AREÁL OKULA  
TANVALD, OKRES JABLONEC NAD NISOU  
STUPEŇ: DOKUMENTACE STAVAJÍCÍHO STAVU

OBJEDNATEL: BRONCO SC spol. s.r.o.

AUTOR PROJEKTU: ing. ZDENĚK MAUR, VACLAV JELINEK

ČÁST: OBJEKT ČP. 28

PRÍLOHA: C05 PŮDORYS STŘECHY

DATAUM: 02. 10. 2007

MĚŘÍTKO: 1:100